

एल्लि मननि टोपिया



एल्लि मननि टोपिया

Written by Noni Illustrations by Angie and Upesh

English
India



<http://creativecommons.org/licenses/by/4.0/>

You are free to make commercial use of this work. You may adapt and add to this work. You must keep the copyright and credits for authors, illustrators, etc.

Translated by Sabariya Literacy Team

This book is an adaptation of the original, *The Moon and the Cap*, Copyright © 2007, Pratham Books. Licensed under CC BY 4.0.

Originally published by Pratham Books, a not-for-profit organization that publishes quality books for children in multiple Indian languages. Their mission is to "see a book in every child's hand" and democratize the joy of reading. www.prathambooks.org



नाउ अन्दलोनि जातलोकि तिरतकि एल्लउ।



अइया अनदोड़कि चसमा पोटको इच्चाडु।
अम्मा ना कासमु निला रगंदि तोपि पोटको औच्चिदि।
पिल्लोड़कि चकलेटि दोरकिदि।



इतकि ओत्तनाउ अपडु अ समया गेट्टकि गाल्लोचिदि। गालि
ना टोपिया एगरोच्चि पोटकोपोइन्दि।



ना टोपिया ओक्लि पातदि चेतमेन्दा चिक्काड़पिदि।



નાનુ અતિનિ ઇડસાનુ। મનનિ માપલુ કુડ તેનલોદુ।



અબોદ માપલુ, ઇઝલિ ઓચ્ચિદિ। ઇઝલિ ના ટોપિ સુસિદિ અ
ચેતમેન્દા ઓન્ડાદિ।



एइलि ना टोपिया एसकोनि सुसिदि। अदि कुस एपोनि
नुविदि। नान्नु नि नाउवानु।



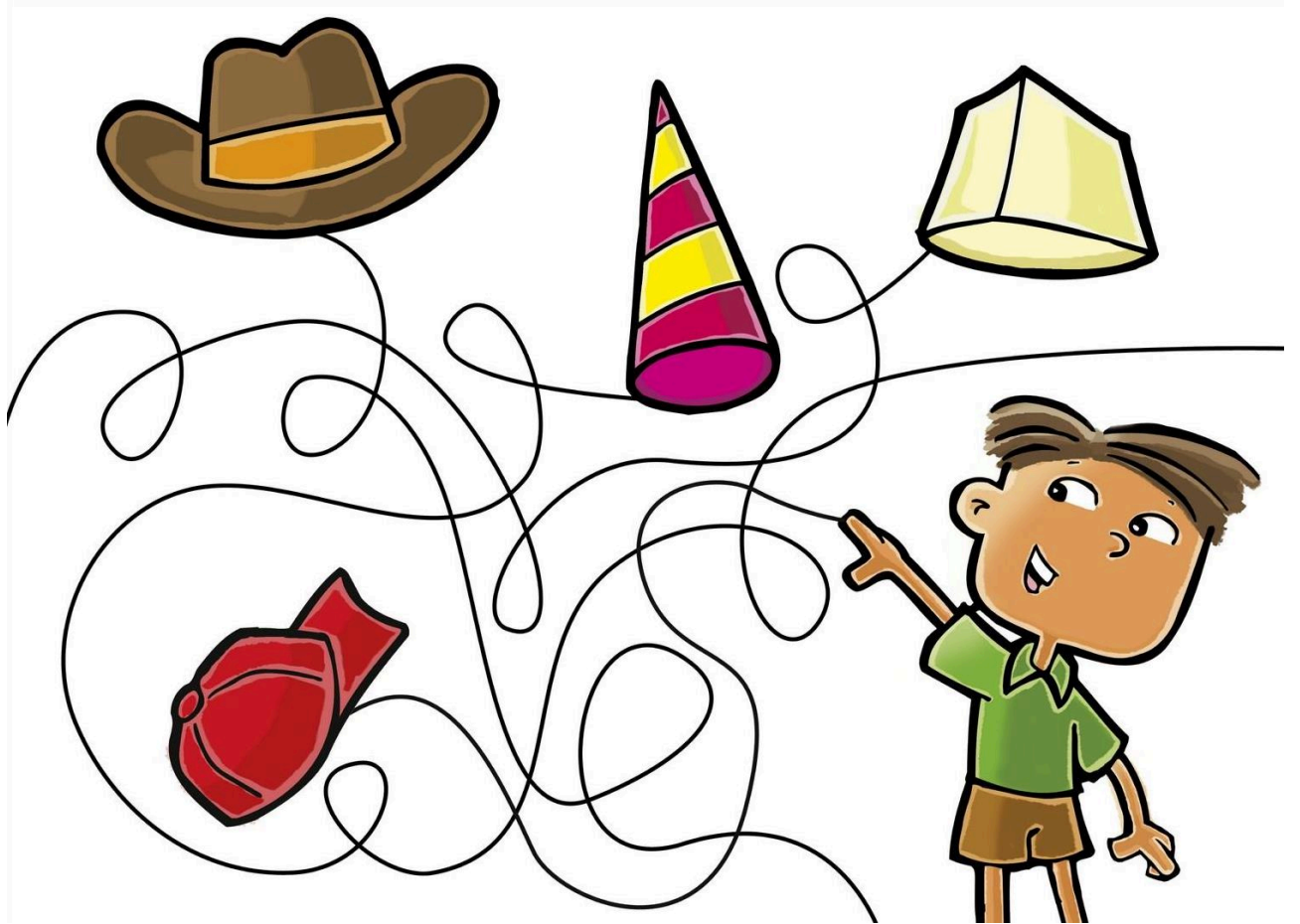
अबोद पोदलेगि इस्कुल बादा ना अम्मा ओक्कि
अरदि टोपिया पोटको ओच्चि इच्चिदि। अदि एन्नादि
एङलि पाप्पिदि।



अबोद माबलु, नान्नु मना एड़लि टोपिया एसकोनि नाउबाउं।
माउ कुस ओन्नाउ।



नेवा निकि नि लेकनादि पोद्दकिनि टोपि कावाला?



इबोदु नानु ए टोपिया एसकोतनानु।

